



# La réforme du collège 2016

Présentation  
Mardi 29 Septembre  
2015

Principal Adjoint Chantal Montbroussous



# Une organisation concertée

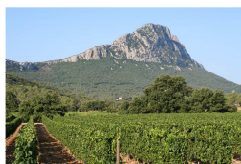
## L'organisation des enseignements relève de la responsabilité des établissements

### ■ Le rôle central du conseil pédagogique

- Missions et fonctionnement réactualisés  
(Décret n° 2014-1231 du 22 octobre 2014 relatif à l'organisation d'instances pédagogiques dans les écoles et les collèges)
- Préparation du projet d'organisation des enseignements

### ■ Le cadre : les textes réglementaires et le projet d'établissement

### ■ Le conseil d'administration fixe l'organisation des enseignements



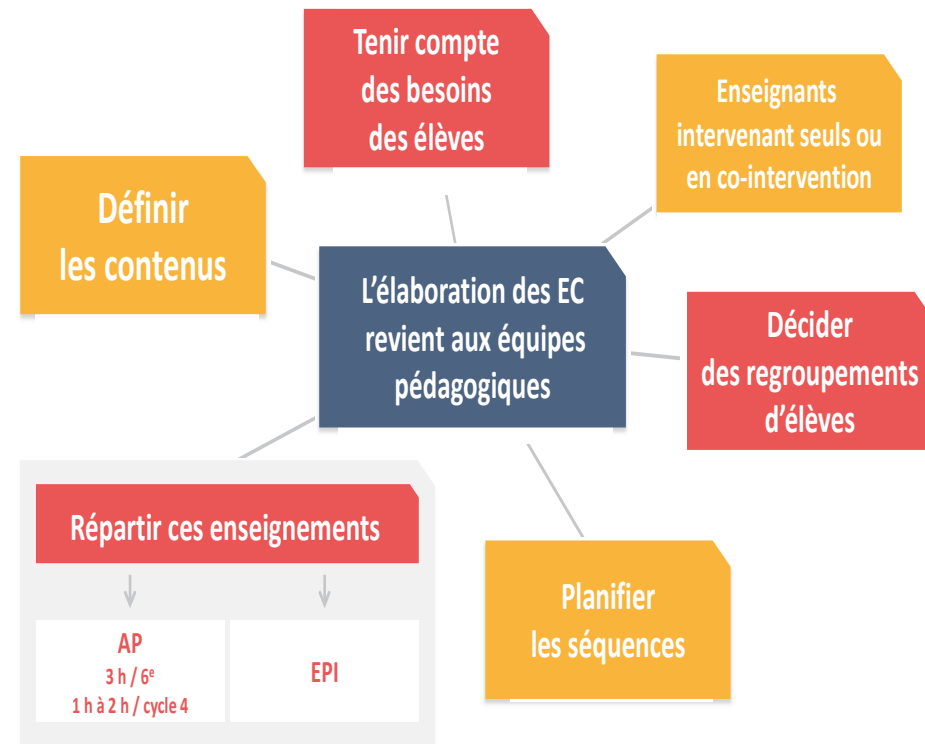
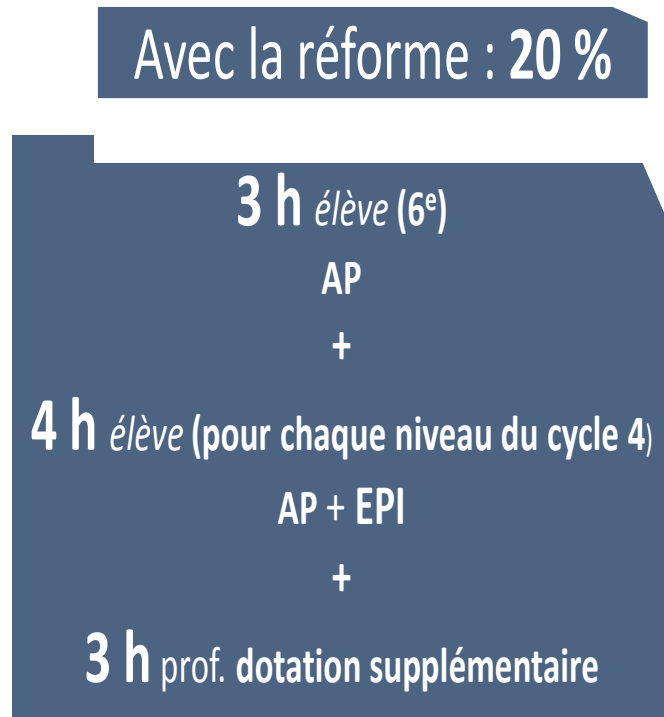
# Répartition horaires disciplinaires

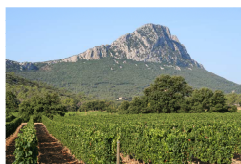
Enseignements	Cycle 3	Cycle 4		
	6 <sup>e</sup>	5 <sup>e</sup>	4 <sup>e</sup>	3 <sup>e</sup>
Éducation physique et sportive	4 h	3 h	3 h	3 h
Enseignements artistiques (arts plastiques + éducation musicale)	1 h + 1 h	1 h + 1 h	1 h + 1 h	1 h + 1 h
Français	4 h 30	4 h 30	4 h 30	4 h
Histoire - Géographie - Enseignement moral et civique	3 h	3 h	3 h	3 h 30
Langue vivante 1	4 h	3 h	3 h	3 h
Langue vivante 2		2h 30	2 h 30	2 h 30
Mathématiques	4 h 30	3 h 30	3 h 30	3 h 30
SVT		1 h 30	1 h 30	1 h 30
Technologie	4 h	1 h 30	1 h 30	1 h 30
Sciences physiques		1 h 30	1 h 30	1 h 30
<b>Total</b>	<b>23 + 3 h</b>	<b>22 + 4 h par niveau</b>		

Source DGESCO JUIN 2015



# Autonomie pédagogique





# Cycle 3 :

## AP 3h + transition école-collège

Enseignements	Cycle 3
	6 <sup>e</sup>
Éducation physique et sportive	4 h
Enseignements artistiques (arts plastiques + éducation musicale)	1 h + 1 h
Français	4 h 30
Histoire - Géographie - Enseignement moral et civique	3 h
Langue vivante 1	4 h
Langue vivante 2	
Mathématiques	4 h 30
SVT	4 h
Technologie	
Sciences physiques	
<b>Total</b>	<b>23 + 3 h</b>

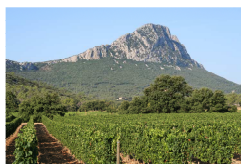
Source DGESCO JUIN 2015

### AP

- Apprentissage explicite des méthodes
- Petits groupes de besoins et variable dans l'année
- Inclus dans l'horaire de la discipline
- + 3h par semaine division 6<sup>e</sup>

### Transition école-collège

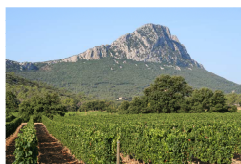
- conseil école-collège assure la continuité pédagogique et éducative (cohérence et mise en œuvre des programmes de la maternelle à la 3<sup>e</sup>, harmonisation des pratiques éducatives, échange sur les besoins des élèves, faciliter la mise en commun des ressources éducatives et pédagogiques du 1<sup>er</sup>&2<sup>nd</sup> degré, des temps de formation en commun)



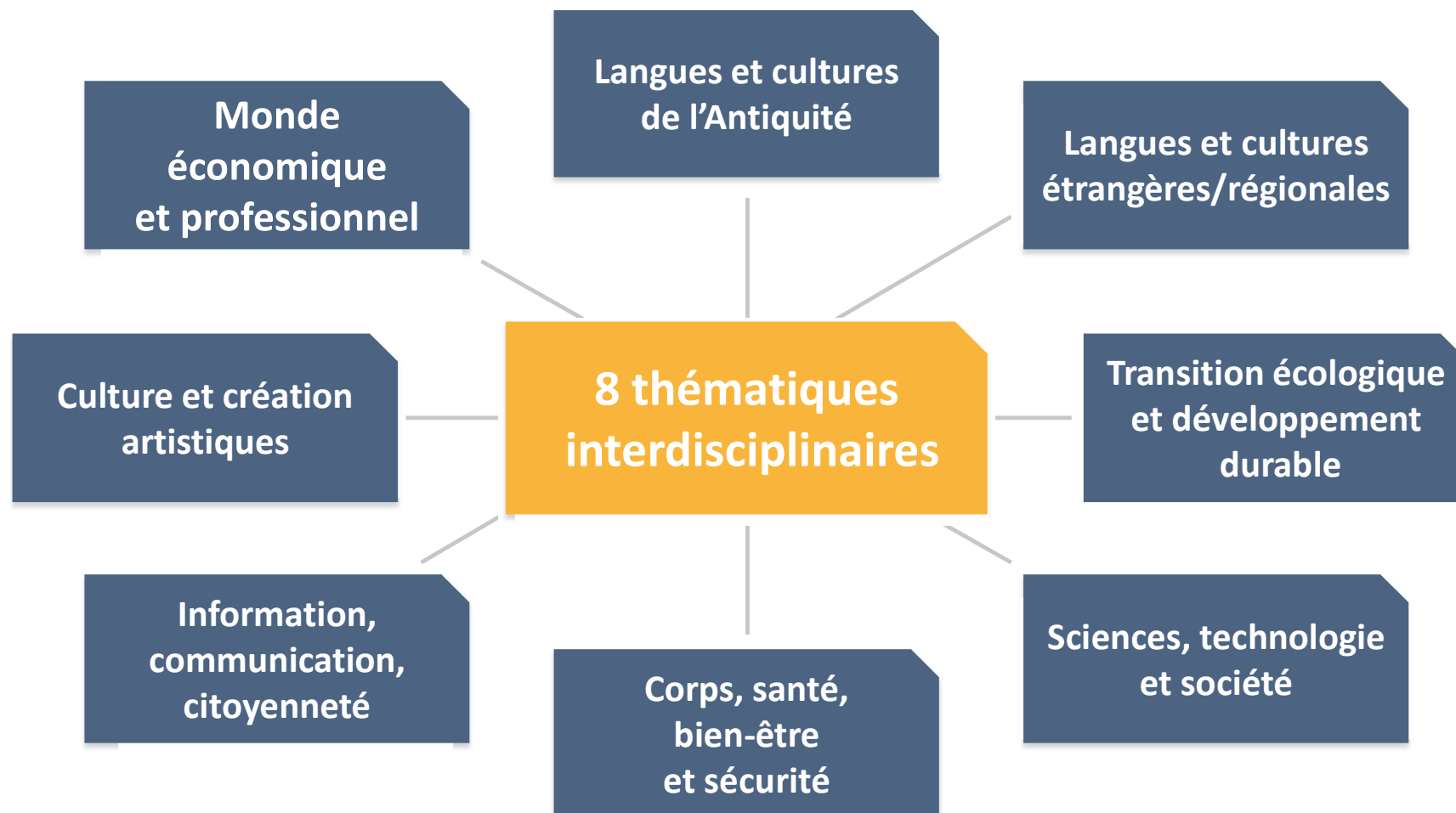
## Cycle 4 :

AP (1h-2h) + EPI (3h-2h) / 4h

- Définir ce qui est proposé aux élèves pendant les AP et les heures affectées sur les disciplines
  
- L'élève bénéficie au moins de 6/8 thématiques sur le cycle 4 & 2 EPI par an
- Une **démarche de projet** conduisant à une **réalisation concrète**, individuelle ou collective
- Incluant l'usage des **outils numériques**, la pratique des **langues vivantes** (présence affirmée des LV dans les EPI), l'expression orale et l'esprit créatif
- Contribuant à la mise en œuvre des **parcours éducatifs**
- Permettant un **regard différent** sur les savoirs disciplinaires
- L'élève construit** ses savoirs et les met en rapport avec le réel dans toutes ses **dimensions**
- Le professeur** met en **perspective** son enseignement
- Les projets sont évalués et inclus dans les compétences du DNB



# Cycle 4 : Enseignements Pratiques interdisciplinaires



Source DGESCO JUIN 2015



# Mise en œuvre EPI

- ❑ Les équipes pédagogiques **choisiront à l'intérieur de leurs programmes** les contenus des nouveaux thèmes de travail des EPI et leurs modalités de prise en charge par des enseignants de plusieurs matières
  
- ❑ Des **mises en œuvre** diversifiées
  - Un seul professeur porte l'approche interdisciplinaire devant les élèves
  - Plusieurs professeurs interviennent dans la démarche
  - L'interdisciplinarité comme moyen de traiter les programmes
  - L'interdisciplinarité pour prolonger les programmes
  
- ❑ **Valoriser** les réalisations



## EPI : exemple en classe de cinquième

	heure 1	heure 2	heure 3
Trimestre 1	transition écologique et développement durable <b>Tech + Math</b>	corps, santé, bien-être et sécurité <b>EPS et SVT</b>	
Trimestre 2	transition écologique et développement durable <b>Math + Techno</b>	sciences, technologie et société <b>PhCh et HGEMC</b>	
Trimestre 3	transition écologique et développement durable <b>Math + SVT</b>	information, communication, citoyenneté <b>Fran et ArPla</b>	

En **gras**, les enseignants s'ajoutant en cointervention.

## EPI : exemple en classe de quatrième

	heure 1	heure 2	heure 3
Semestre 1	langues et cultures étrangères Angl + <b>HGEMC</b>	sciences, technologie et société PhCh et LV2	
Semestre 2	langues et cultures étrangères HGEMC + <b>Angl</b>	culture et création artistiques EdMus et EPS	

En **gras**, les enseignants s'ajoutant en cointervention.

## EPI : exemple en classe de troisième

	heure 1	heure 2	heure 3
Trimestre 1	monde économique et professionnel Math + <b>Tech</b>	corps, santé, bien-être et sécurité <b>EPS + SVT</b>	transition écologique et développement durable <b>PhCh + ArPla</b>
Trimestre 2	monde économique et professionnel LV1 + <b>LV2</b>	corps, santé, bien-être et sécurité <b>SVT + EPS</b>	transition écologique et développement durable <b>Techno + HGEMC</b>
Trimestre 3	monde économique et professionnel Fran + <b>EdMus</b>	corps, santé, bien-être et sécurité <b>EPS + PhCh</b>	(2 heures d'AP)

En **gras**, les enseignants s'ajoutant en cointervention.



# Les langues

## **L'amélioration des compétences en langues vivantes étrangères : une priorité**

L'apprentissage des langues tient une place fondamentale dans la construction de la citoyenneté, dans l'enrichissement de la personnalité et dans l'ouverture au monde

- **Apprentissage dès la 5<sup>e</sup> pour la seconde langue vivante (dès le CP pour la première)**
- **Soutien à la diversité linguistique : les bilangues de continuité sont inscrites dans le cadre réglementaire**
- **Présence affirmée des langues vivantes dans les EPI**
- **Sections internationales**



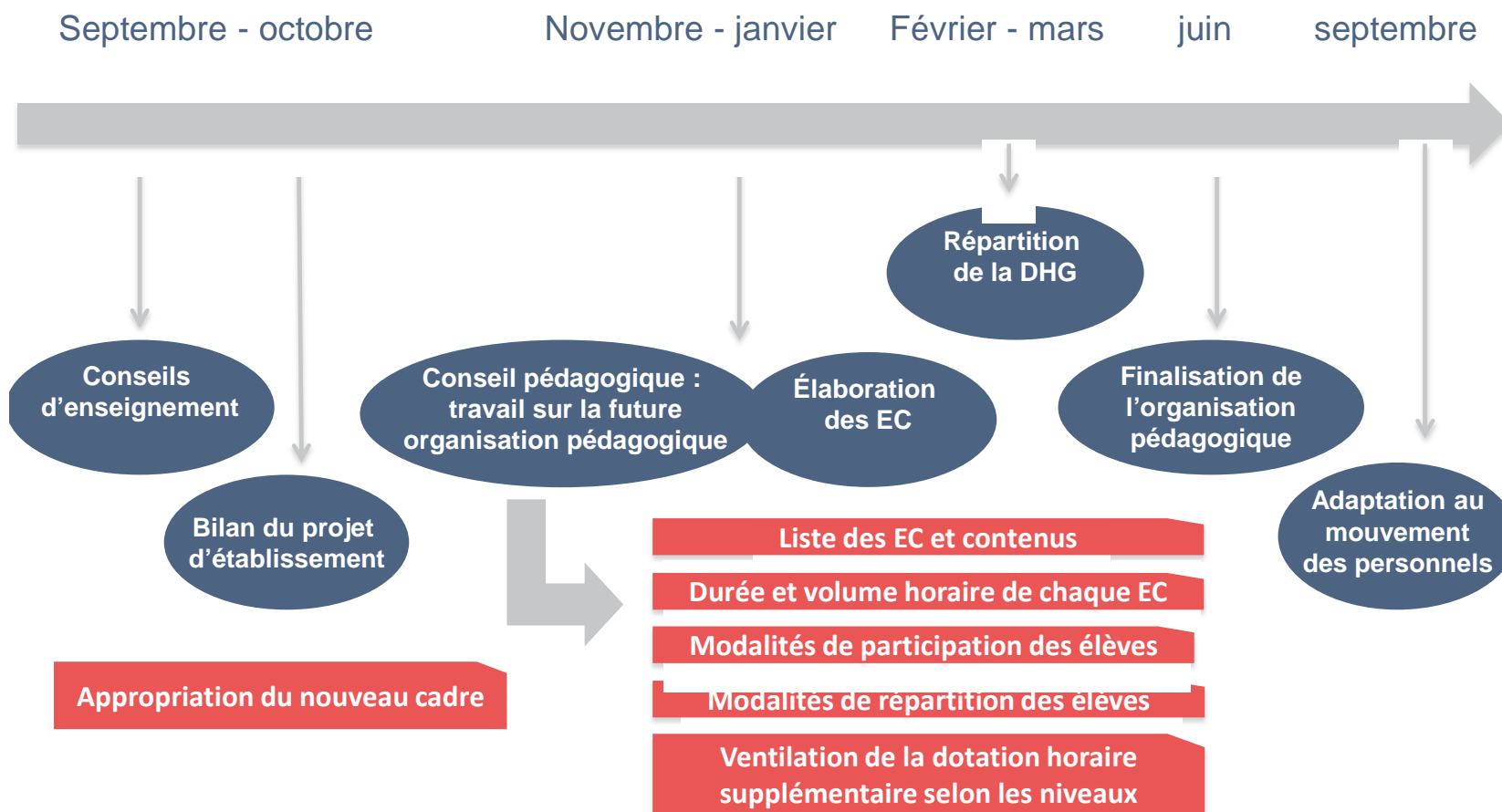
# Le latin

**Un enseignement de complément aux EPI  
pour les élèves volontaires**

Un enseignement de complément :

- Langues et cultures de l'Antiquité
- Langues et cultures régionales
- Financé sur la dotation horaire non affectée
- Proposé aux élèves volontaires
- Peut être suivi au cours des trois années du cycle 4
  - 1h pour les classes de 5<sup>e</sup>
  - 2h pour les classes de 4<sup>e</sup> et de 3<sup>e</sup>
- Les collèges qui proposaient l'option facultative latin pourront l'inclure dans la matière complémentaire Langues et cultures de l'Antiquité

# Echéancier



Source DGESCO JUIN 2015